

LE JOURNAL DU



SMICTOM

Syndicat Mixte de Collecte et de Traitement des Ordures Ménagères

LE TRI NE PREND PAS DE VACANCES ! *L'environnement lui, n'est pas toujours à la fête...*

Cette période estivale synonyme de vacances (pour beaucoup), de fêtes et de tourisme est toujours une situation compliquée concernant la production de déchets. ...

►► Suite en page 2

JUIN 2019
N°29

www.smictom-gien.com

 SUIVEZ NOUS SUR FACEBOOK

Le tri en vacances p.1-2

Édito p.2

Mémo tri

La durée de décomposition
des déchets / Brèves & infos p.3

Idée reçue

Le coin enfants p.4

ÉDITO



Chères lectrices,
Chers lecteurs,

La gestion des déchets est un service difficile à gérer et coûteux.

- Difficile à gérer, parce qu'en amont les investissements sont lourds, sans subvention, mais avec d'énormes contraintes environnementales et administratives. Les choix sont délicats.

- Coûteux, car nous déployons de nombreux services à l'usager (collecte OM, collecte sélective, encombrants, déchetteries ouvertes du lundi matin au samedi soir). C'est à vous, usagers, de faire baisser la note par un tri de plus en plus poussé pour qu'en fin de compte les tonnages qui arrivent à l'usine d'incinération baissent, et que les tonnages à recycler augmentent.

Le Président
Alain BELLONI

Petit « coup de gueule » du Président.

Tous les déchets des bords de routes, dans les fossés ne sont pas que des débris des gens de passage. Vous avez à portée de main des poubelles qui vous tendent les bras. Soyez responsables.

VOS EFFORTS SUR LE TRI PORTENT LEURS FRUITS...

La simplification du tri, car c'est bien de cela dont il s'agit, a eu donc un effet bénéfique sur la collecte sélective. Et cette bonne nouvelle n'est pas sans conséquence pour votre portefeuille. En effet, et c'est assez mécanique finalement, ces bons résultats permettent de réduire la taxe d'enlèvement des ordures ménagères. Ce sont les efforts de chacun et l'acquisition de bons gestes qui font baisser la facture globale. Moins de déchets en ordures ménagères, plus de tri et votre portefeuille vous dit merci.

LE TRI NE PREND PAS DE VACANCES !

L'environnement lui, n'est pas toujours à la fête...

Alors même si l'été rime avec « farniente », n'oubliez pas ces quelques précieux conseils :

Dans les festivals, les parcs... :

- Optez pour les gobelets réutilisables (généralement vendu avec une consigne de quelques euros, ce qui vous permet en plus de le garder en souvenir). Sachez néanmoins que les gobelets en carton sont désormais recyclables et donc à déposer dans une poubelle jaune.
- Ne jetez pas de déchets au sol, repérer les points de collecte en arrivant sur les lieux. Si besoin n'hésitez pas à vous renseigner auprès du personnel. Pour vos excursions, randonnées :
- Faites vos sandwiches vous-même, attention aux sandwiches tout prêts parfois vendu avec un manque d'hygiène cruelle
- Privilégiez les gourdes afin de pouvoir les remplir dès qu'un point d'eau se présentera à vous. En effet le transport des bouteilles en plastique peut vite virer au cauchemar si celle-ci venait à exploser dans votre sac
- Utilisez des sacs à dos

Pour vos barbecues et vos repas :

- Acheter la viande chez un boucher ou au rayon boucherie de votre supermarché, vous jetterez moins d'emballages
- Mangez des fruits et légumes de saison. Pensez à faire les marchés pour acheter des produits locaux (moins de CO2 rejeté pour le transport).
- Même pour les grandes tablées et grandes soirées, bannissez la vaisselle en plastique jetable même si celle-ci peut désormais être triées pour être recyclées
- Composter les épluchures de fruits et légumes, les restes de pain...

De façon générale, ne jetez pas vos déchets n'importe où. Pensez qu'ils mettront un certain temps avant de disparaître « visuellement » totalement (et encore, nous ne parlons pas là de pollution éventuelle des sols) et pour éviter d'être ennuyé avec des emballages, limitez-les au maximum. Pensez que vous ne serez pas les seuls à apprécier un lieu, un endroit, un monument et que d'autres souhaiteront trouver un lieu propre et agréable.

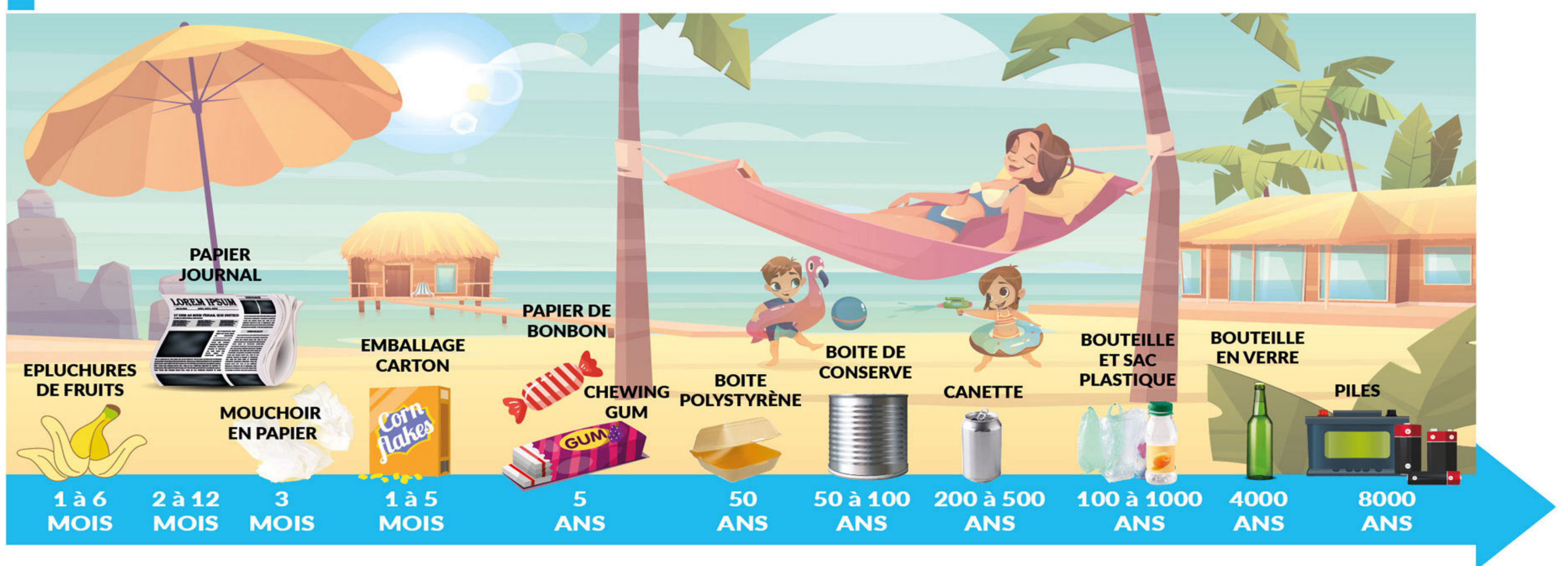
*Passez d'agréables vacances,
prenez soin de vous...
et de la planète !*



Le mémo tri de l'été



La durée de décomposition des déchets



BREVES & INFO

RATTRAPAGES - Jours fériés

Les prochains jours de collectes qui seront décalés seront le 25 décembre et le 1er janvier 2020. Les autres jours fériés restant pour cette année n'auront aucune incidence sur les collectes. Elles seront assurées normalement.

SITE INTERNET

Le site du SMICTOM va prochainement faire peau neuve et sera adapté aux smartphones et tablettes. Rendez-vous en septembre...

ECOLE DES MONTOIRES DE GIEN

L'Ecole des Montoires de Gien s'est lancé un défi en fin d'année dernière : mettre en place le tri des piles au sein de l'établissement. Et les résultats sont excellents puisque, lors du premier vidage, le 19 mars 2019 (4 mois après l'installation), la première collecte a indiqué 19,2 kg

de piles rapportées à l'école.

Et les bonnes initiatives ne se sont pas arrêtées là puisque les enfants peuvent désormais trier, dans la cantine, les restes alimentaires compostables. « Ces déchets » alimenteront alors le composteur mis en place à côté de la cantine et qui servira pour le jardin pédagogique de l'école.

Bravo aux enfants et à toute l'équipe pédagogique



i DÉE REÇUE

Pour bon nombre d'usagers, la collecte sélective (colonne jaune ou sacs jaunes) ne sert à rien puisque les différentes collectes sont directement dirigées vers l'usine d'incinération. **FAUX**

La collecte des colonnes et sacs jaunes sont stockés séparément sur le site d'Arrabloy (photo ci-dessous). Chaque semaine ce lieu est vidé et les matières sont transportées sur un centre de tri pour que tous les tonnages soient redirigés sur différentes filières de réemploi ou recyclage.



Les ordures ménagères (sacs noirs) sont quant à elles transportées à l'usine d'incinération pour être détruites.

+ de tonnages
collecte sélective

- de tonnage
ordures ménagères

= réduction de la taxe
d'ordures ménagères



Le coin des Enfants

Les incontournables de l'été.

L'été est souvent synonyme de loisirs, de détente, de bricolage, de jardinage et évidemment de vacances au soleil... Quoi qu'il en soit, l'été n'exclut en rien le geste du tri, pour ensuite mieux fabriquer divers nouveaux objets bien utiles pendant la période estivale...

Saurez-vous tracer la vie de vos emballages ? Pour cela, reliez les emballages à leur conteneur de tri et trouvez ensuite quel objet il deviendra après son recyclage.

						
Bouteille en plastique	Bouteille en verre	Boîte de conserve	Briques alimentaires	Journaux et magazines	Canette	Flacons en plastiques
●	●	●	●	●	●	●
						
Piscine (coffrage)		Vélo		Rouleaux de papier peint		
●	●	●	●	●	●	●
						
Boules de pétanque	Bouteille en verre				T-shirt	Ouate de cellulose (isolation des murs)

Réponses : Bouteille en plastique = Conteneur jaune - contenu en plastique - Conteneur jaune = Piscine (coffrage) / Flacons en plastiques - Conteneur bleu = Rouleaux de papier peint / Journaux et magazines - Conteneur vert = T-shirt - Bouteille en verre = Bouteille en verre / Boîte de conserve = Conteneur vert - contenu en verre - Conteneur vert = Vélo / Flacons en plastique = Piscine (coffrage) / Bouteille en verre = Bouteille en verre / Boîte de conserve = Conteneur vert - contenu en verre - Conteneur vert = Vélo / Flacons en plastique = Piscine (coffrage)

SMICTOM DU GIENNOIS - 48 quai de Châtillon BP 20005 - 45501 GIEN Cedex
Tél. 02 38 05 06 75 - contact@smictom-gien.com - www.smictom-gien.com



Textes : Nicolas Tindillère
Photos : SMICTOM

Conception
et réalisation :

