

## ADON - AILLANT SUR MILLERON - BOISMORAND - DAMMARIÉ SUR LOING - ESCRIGNELLES - FEINS EN GÂTINAIS - LANGESSE - LE CHARME - LE MOULINET SUR SOLIN - LES CHOUX

JANVIER							
L	M	M	J	V	S	D	
1	1	2	3	4	5	6	7
2	8	9	10	11	12	13	14
3	15	16	17	18	19	20	21
4	22	23	24	25	26	27	28
5	29	30	31				

FÉVRIER							
L	M	M	J	V	S	D	
5			1	2	3	4	
6	5	6	7	8	9	10	11
7	12	13	14	15	16	17	18
8	19	20	21	22	23	24	25
9	26	27	28	29			

MARS							
L	M	M	J	V	S	D	
9				1	2	3	
10	4	5	6	7	8	9	10
11	11	12	13	14	15	16	17
12	18	19	20	21	22	23	24
13	25	26	27	28	29	30	31

AVRIL							
L	M	M	J	V	S	D	
14	1	2	3	4	5	6	7
15	8	9	10	11	12	13	14
16	15	16	17	18	19	20	21
17	22	23	24	25	26	27	28
18	29	30					

MAI							
L	M	M	J	V	S	D	
18			1	2	3	4	5
19	6	7	8	9	10	11	12
20	13	14	15	16	17	18	19
21	20	21	22	23	24	25	26
22	27	28	29	30	31		

JUIN							
L	M	M	J	V	S	D	
22					1	2	
23	3	4	5	6	7	8	9
24	10	11	12	13	14	15	16
25	17	18	19	20	21	22	23
26	24	25	26	27	28	29	30

Application des horaires d'été pour les déchèteries, se reporter au verso.

### JOURS FÉRIÉS

#### ATTENTION !

Pour les semaines du 1<sup>er</sup> mai et 25 décembre, reportez-vous au calendrier ci-contre. Vos déchets doivent être présentés la veille au soir.

## CONSIGNES DE TRI



#### TOUS LES PAPIERS SE TRIENT CONTAINER BLEU

Journaux, magazines, prospectus, catalogues...

En vrac sans leur film plastique



#### TOUS LES EMBALLAGES SE TRIENT CONTAINER JAUNE

Emballages en plastique, briques alimentaires, boîtes métalliques...

En vrac et vides ou en sac jaune



#### CONTAINER VERT

Bouteilles, bocaux, pots en verre

En vrac et vides, sans bouchon, ni capsule, ni couvercle



MERCREDI MATIN

N'imprimez ce document que si nécessaire

SUIVEZ-NOUS SUR FACEBOOK

smictom du giennois

& SUR L'APPLICATION

Panneau Pocket

Les ordures ménagères sont à présenter la veille au soir du jour de collecte.

ATTENTION! Pour les périodes caniculaires de l'été, les collectes seront susceptibles d'être avancées ou retardées pour éviter les pics de chaleur.

## ADON - AILLANT SUR MILLERON - BOISMORAND - DAMMARIE SUR LOING - ESCRIGNELLES - FEINS EN GÂTINAIS - LANGESSE - LE CHARME - LE MOULINET SUR SOLIN - LES CHOUX



### JOURS FÉRIÉS

#### ATTENTION !

Pour les semaines du 1<sup>er</sup> mai et 25 décembre, reportez-vous au calendrier ci-contre. Vos déchets doivent être présentés la veille au soir.

JUILLET							
L	M	M	J	V	S	D	
27	1	2	3	4	5	6	7
28	8	9	10	11	12	13	14
29	15	16	17	18	19	20	21
30	22	23	24	25	26	27	28
31	29	30	31				

AOÛT							
L	M	M	J	V	S	D	
31			1	2	3	4	
32	5	6	7	8	9	10	11
33	12	13	14	15	16	17	18
34	19	20	21	22	23	24	25
35	26	27	28	29	30	31	

Fin des horaires d'été pour les déchèteries.

SEPTEMBRE							
L	M	M	J	V	S	D	
35						1	
36	2	3	4	5	6	7	8
37	9	10	11	12	13	14	15
38	16	17	18	19	20	21	22
39	23	24	25	26	27	28	29
40	30						

OCTOBRE							
L	M	M	J	V	S	D	
40		1	2	3	4	5	6
41	7	8	9	10	11	12	13
42	14	15	16	17	18	19	20
43	21	22	23	24	25	26	27
44	28	29	30	31			

NOVEMBRE							
L	M	M	J	V	S	D	
44				1	2	3	
45	4	5	6	7	8	9	10
46	11	12	13	14	15	16	17
47	18	19	20	21	22	23	24
48	25	26	27	28	29	30	

DÉCEMBRE							
L	M	M	J	V	S	D	
48						1	
49	2	3	4	5	6	7	8
50	9	10	11	12	13	14	15
51	16	17	18	19	20	21	22
52	23	24	25	26	27	28	29
1	30	31					

### LES DÉCHÈTERIES

 **PENSEZ À VOUS MUNIR D'UN JUSTIFICATIF DE DOMICILE**

 **ARRABLOY**  
Les Gatines  
06 32 81 96 78

 **BONNY SUR LOIRE**  
Les Roncières - Rte d'Auxerre  
06 32 81 62 92

 **BRIARE**  
ZIA de Vaugereau  
Rue de la Croix Saint-Marc  
06 32 81 71 65

 **CHATILLON SUR LOIRE**  
ZA Les Champtoux  
06 32 81 79 09




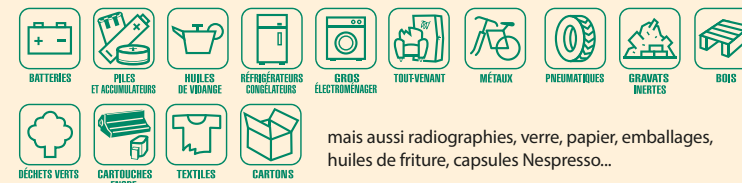
**Horaires d'ouverture des déchèteries :**

**Du lundi au vendredi** 9h00 - 12h00  
**Le samedi** 9h00 - 12h30  
14h00 - 18h00 13h30 - 17h00

 **NOGENT SUR VERNISSON**  
ZA Près la Forêt  
06 32 81 38 08

 **POILLY LEZ GIEN**  
ZA les Clorisseaux  
3 rue des perdrix  
06 02 18 57 90

 **STE GENEVIÈVE DES BOIS**  
ZA de la bonne Dame  
Route de la Distillerie  
06 32 81 41 77



mais aussi radiographies, verre, papier, emballages, huiles de friture, capsules Nespresso...

**ATTENTION** ▶ Les déchèteries seront ouvertes de 7h00 à 14h00 pour la période d'été, du lundi 17 juin au samedi 31 août 2024.

N'imprimez ce document que si nécessaire

 **SUIVEZ-NOUS SUR FACEBOOK**

smictom du giennois

& SUR L'APPLICATION



ORDURES MÉNAGÈRES

MERCREDI MATIN

Les ordures ménagères sont à présenter la veille au soir du jour de collecte.

ATTENTION! Pour les périodes caniculaires de l'été, les collectes seront susceptibles d'être avancées ou retardées pour éviter les pics de chaleur.

